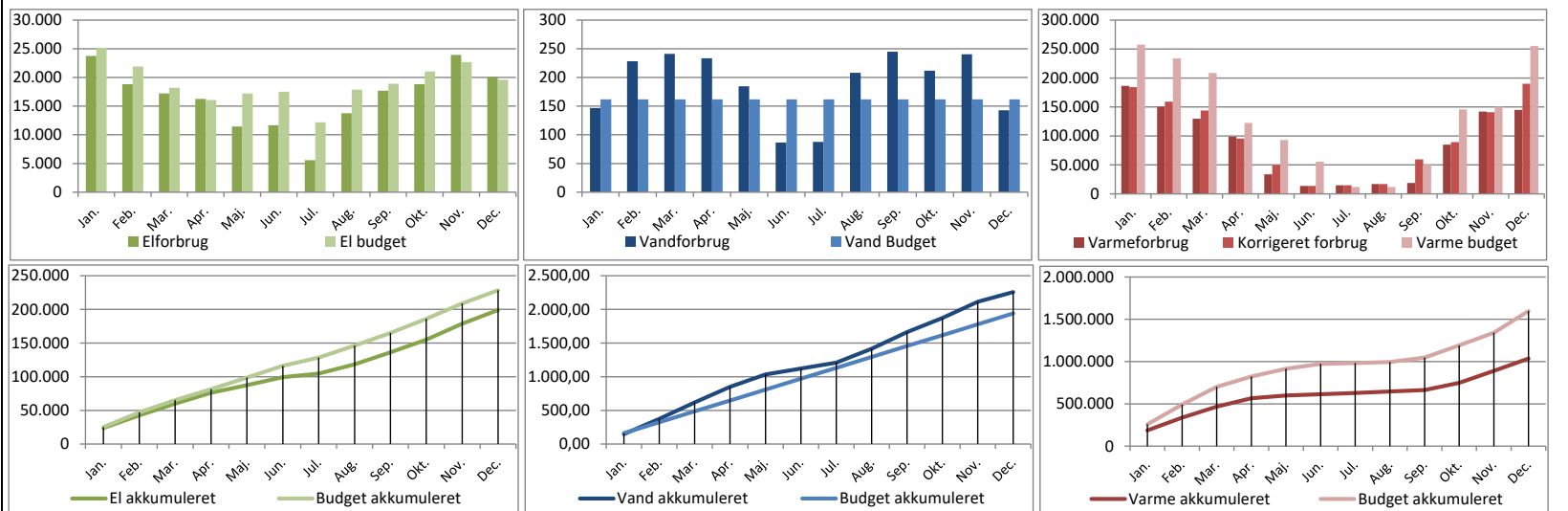


Energiovervågningsrapport for Skanderborg Kommune

Månedssrapport for Stilling Skole 2016



		Jan.	Feb.	Mar.	Apr.	Maj.	Jun.	Jul.	Aug.	Sep.	Okt.	Nov.	Dec.	Total
El	(kWh)													
Energi	1*) Købt el	23.765	18.815	17.201	16.260	11.459	11.672	5.558	13.770	17.673	18.835	23.946	20.098	199.052
	2*) Faktisk forbrug	24.656	21.574	21.072	21.824	19.230	19.009	10.969	20.450	23.226	21.144	25.450	21.140	249.744
	Budget	25.194	21.927	18.204	16.057	17.222	17.496	12.197	17.884	18.912	21.036	22.681	19.597	228.409
Økonomi	Udgift (kr.)	kr. 41.921	kr. 33.190	kr. 30.342	kr. 28.683	kr. 20.214	kr. 20.589	kr. 9.804	kr. 24.290	kr. 31.176	kr. 33.225	kr. 42.240	kr. 35.454	kr. 351.127
	Budget (kr.)	kr. 44.441	kr. 38.680	kr. 32.112	kr. 28.325	kr. 30.380	kr. 30.863	kr. 21.516	kr. 31.548	kr. 33.361	kr. 37.108	kr. 40.009	kr. 34.570	kr. 402.913
Vand	(m3)													
Energi	Forbrug	147	197	211	204	159	87	88	208	210	155	139	133	1.937
	Budget	162	162	162	162	162	162	162	162	162	162	162	162	1.940
Økonomi	Udgift (kr.)	kr. 7.932	kr. 10.638	kr. 11.394	kr. 11.016	kr. 8.586	kr. 4.672	kr. 4.740	kr. 11.242	kr. 11.340	kr. 8.370	kr. 7.506	kr. 7.182	kr. 104.619
	Budget (kr.)	kr. 8.732	kr. 8.732	kr. 8.732	kr. 8.732	kr. 8.732	kr. 8.732	kr. 8.732	kr. 8.732	kr. 8.732	kr. 8.732	kr. 8.732	kr. 8.732	kr. 104.783
Varme	(kWh)													
Energi	Forbrug	186.570	150.560	129.690	98.950	33.680	13.830	14.780	16.990	18.720	85.150	141.990	145.100	1.036.010
	3*) Klimak.	184.430	159.193	143.821	95.691	49.896	13.830	14.780	16.990	59.670	89.441	140.922	190.157	1.158.821
	Budget	257.873	233.588	208.823	122.386	92.988	55.761	11.823	11.823	51.127	145.713	150.346	255.317	1.597.567
Økonomi	Udgift (kr.)	kr. 82.091	kr. 66.246	kr. 57.064	kr. 43.538	kr. 14.819	kr. 6.085	kr. 6.503	kr. 7.476	kr. 8.237	kr. 37.466	kr. 62.476	kr. 63.844	kr. 455.844
	Budget (kr.)	kr. 113.464	kr. 102.779	kr. 91.882	kr. 53.850	kr. 40.915	kr. 24.535	kr. 5.202	kr. 5.202	kr. 22.496	kr. 64.114	kr. 66.152	kr. 112.339	kr. 702.930

1*) Købt el; viser det strøm som bliver købt fra forsyningsnettet

2*) Faktisk forbrug; viser institutionens faktiske elforbrug. Forbruget beregnes via følgende formel: ((solcelleproduktion - salg til nettet) + købt el))

3*) Klimak.; viser det graddagekorrigerede varmförbrug beregnet efter DMI Ødums vejstation

Udskrevet d. 17/05 - 2018