

**HAR DU FLIMMER PÅ
SKÆRMEN?**

Til dig med kabel TV

WAOC

FIBERBREDBÅND | TV | STREAMING | TELEFONI | MOBIL



UNDGÅ FLIMMER, AFBRYDELSER OG SORT SKÆRM

En flimrende TV-skærm er forstyrrende og ødelægger TV-oplevelsen. Men der er en god forklaring – og der er også gode råd at hente.

DERFOR FLIMRER SKÆRMEN

Efterhånden som luften fyldes med flere og stærkere digitale signaler, kan de af og til genere, når dit TV er tilsluttet kabelnettet.

Flimmer på skærmen skyldes derfor indstråling fra frekvenser og apparater, heriblandt 4G-signaler, som trænger ind i en installation i dit hjem. Dette indikerer, at din hustandsinstallation er 'HF-utæt'. Utætheden består i, at installationen i dit hjem ikke er i stand til at holde de uønskede luftbårne signaler ude.

Wao har, på grund af omhyggelig planlægning, valgt ikke at have TV-kanaler liggende på samme frekvenser som det nye 4G-signal, hvilket minimerer risikoen for fejl på grund af netop 4G-indstråling.

Dog kan indstråling komme fra mange andre frekvenser og apparater, hvis følgende vejledning ikke er fulgt omhyggeligt.

SÅDAN TJEKKER DU DIN INSTALLATION

Wao ønsker, at du skal have den bedste TV-oplevelse. Derfor anbefaler vi, at du tjekker, at din installation lever op til kravene til afskærmning fra udefra kommende signaler. Sagt med andre ord bør du undersøge, om disse komponenter er 'HF-tætte':

- Antennestik
- Samlinger
- Fordeler
- Forstærkere
- Vægstik
- Antennekabler (dobbelt coax)

Vi har samlet en række eksempler på, hvordan de forskellige komponenter ser ud, når de er 'HF-utætte', og når de er i perfekt stand – altså 'HF-tætte'.

UTÆT

SAMLINGER

Ofte dårligt sammensat

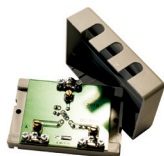


ANTENNESTIK

Ofte med plastik kappe



FORDELERDÅSE



VÆGSTIK

Ofte uden metalhus til montering af kabel



ANTENNEKABEL

Ofte af tvivlsom kvalitet



TÆT

FORSTÆRKER

Et ømt punkt i installationen, anvend kun kvalitetsprodukter



ANTENNESTIK

Det dobbeltskærmede metalhus stopper uønskede signaler



FORDELER

Kaldes også antennesplitter i lukket hus



VÆGSTIK

Skal være HF-tætte og dobbeltskærmede



ANTENNEKABEL

Brug kun dobbeltskærmede kabler



KONTAKTINFORMATION

Kundeservice

Tlf: 87 92 55 77 - tast 1

Kundeservice har åbent:

- mandag - torsdag kl. 8 - 16
- fredag kl. 8 - 15

Support

Tlf: 87 92 77 55 - tast 3

Supporten har åbent:

- alle hverdage kl. 8 - 20
- lørdag, søndag og helligdage kl. 10 - 14

Adresse

AURA Fiber A/S

Knudsminde 10

8300 Odder

Email

fibernet@aura.dk